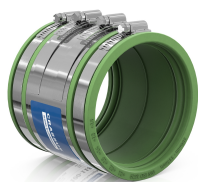




FICHE TECHNIQUE DU PRODUIT

Vue du produit



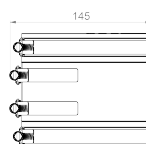
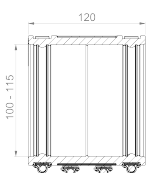
Informations sur le produit

Désignation	Raccord renforcé CSC 115 FKM
Numéro d'article	CRA14037FKM

Description du produit

Adaptateur externe pour connecter deux systèmes de tuyauterie de mêmes dimensions de tuyaux (DN), ainsi que pour des matériaux ou des structures de surface identiques ou différents; adapté pour les charges élevées en force de cisaillement; les différences de diamètre extérieur de plus de 10 mm doivent être compensées avec des anneaux de compensation Crassus; lèvres d'étanchéité réductrices de bruit; adapté pour une installation horizontale ou verticale; convient pour une utilisation sous plâtre, dans le béton et le sol; matériau résistant aux UV et aux intempéries.

Illustration technique



Cotation

A Plage de serrage	100-115 mm
L Longueur	120 mm

Spécification

Étanchéité à la pression	2.5 bar / 36.3 PSI
Étanchéité sous vide	-0,3 bar
Résistance au lavage haute pression	120 bar
Embout de clé à douille	SW 8 mm
Couple de serrage	6,0 Nm
Déviation angulaire (max.)	5,0°
Profondeur d'insertion (min.)	50 mm
Norme relative aux produits	ISO 1629, ASTM D 1418, EN 10088-2
Poids	0.7 kg
Matériau	FKM, Acier inoxydable (AISI 304)

Résistance

Temperaturbeständigkeit	-25 / 200 °C
Résistant aux UV	✓
Adapté à une utilisation souterraine	✓
Adapté à l'encastrement	✓

