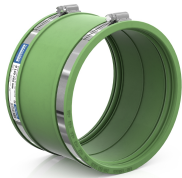




产品数据表作为PDF文件

产品数据表

产品视图



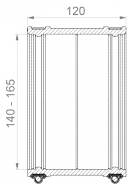
产品信息

商品组	标准耦合 CDC FKM
文章编号	CRA14032FKM
EAN / GTIN	4260431851404
指定	标准耦合 CDC 165 FKM

产品描述

用于连接具有相同管径(DN)的两个管道系统，以及适用于相同或不同的材料和表面结构的外部适配器；降噪密封唇；适用于水平或垂直安装；适用于石膏、混凝土和土壤中使用UV和耐候材料。

技術イラスト



标尺

A 夹紧范围	140-165 毫米
L 长度	120 毫米

规格

压力密度	0,6 bar
真空压力密度	-0,3 bar
耐高压冲洗性能	120 bar
插口扳手	SW 8 mm
扭矩	6,0 Nm
重量	0.9 kg
材料	FKM, 不锈钢 (AISI 304)

CE标志

根据	ISO 1629, ASTM D 1418
----	-----------------------

抵抗力

耐热	200 °C
耐寒	-25 °C
耐紫外线	✓
适用于地下使用	✓
适合嵌入式安装	✓

