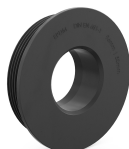




PRODUKTDATENBLATT

Produktansicht



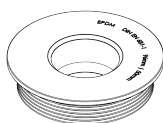
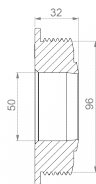
Produktinformationen

Artikelgruppe	Gummiadapter
Artikelnummer	CRA10098
EAN / GTIN	4260182346334
Bezeichnung	Gummiadapter CGA 96 50

Produktbeschreibung

Innenliegender Adapter zur Verbindung und Reduzierung zweier Abwasserrohre von unterschiedlichen Außen- bzw. Innendurchmessern, Werkstoffen oder Oberflächenstrukturen; Verbindung erfolgt immer auf einen Rohraußendurchmesser bzw. in einen Rohrinne Durchmesser (Reduktion); kombinierbar mit anderen Crassus- Adaptern; für waagerechten bzw. senkrechten Einbau geeignet; Unterputz- und Erdreichgeeignet; UV-beständiges Material; geräuschreduzierend

Technische Abbildung



Bemaßung

A Spannbereich	96 mm
B Spannbereich	50 mm
L Länge	32 mm

Spezifikation

Druckdichte	0,5 bar
Vakuumdruckdichte	-0,3 bar
Hochdruckspülfestigkeit	120 bar
Gewicht	0.167 kg
Material	EPDM

CE-Kennzeichnung

gemäß / according to	EN 681-1
----------------------	----------

Beständigkeit

Wärmebeständig	140 °C
Kältebeständig	-60 °C
UV-beständig	✓
Erdreichgeeignet	✓
Unterputzgeeignet	✓

