



PRODUKTDATENBLATT

Produktansicht



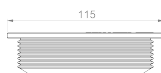
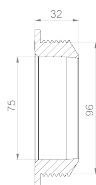
Produktinformationen

Bezeichnung	Gummiadapter CGA 96 75
Artikelnummer	CRA10099

Produktbeschreibung

Innenliegender Adapter zur Verbindung und Reduzierung zweier Abwasserrohre von unterschiedlichen Außen- bzw. Innendurchmessern, Werkstoffen oder Oberflächenstrukturen; Verbindung erfolgt immer auf einen Rohraußendurchmesser bzw. in einen Rohrinne Durchmesser (Reduktion); kombinierbar mit anderen Crassus- Adaptern; für waagerechten bzw. senkrechten Einbau geeignet; Unterputz- und Erdreichgeeignet; UV-beständiges Material; geräuschreduzierend

Technische Abbildung



Bemaßung

A Spannbereich	96 mm
B Spannbereich	75 mm
L Länge	32 mm

Spezifikation

Druckdichte	0.5 bar / 7.3 PSI
Vakuumdruckdichte	-0,3 bar
Hochdruckspülfestigkeit	120 bar
Produktrelevante Norm	DIN EN 681-1
Gewicht	0.11 kg
Material	EPDM

Beständigkeit

Temperaturbeständigkeit	-40 / 120 °C
UV-beständig	✓
Erdreichgeeignet	✓
Unterputzgeeignet	✓

