



## HOJA DE DATOS DEL PRODUCTO

### Vista del producto



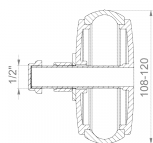
### Información del producto

Grupo de artículos	Tapa interior CSV (AL)
Número de artículo	<b>CRA18625</b>
EAN / GTIN	4260182343173
Designación	Tapa interior CSV 114

### Descripción del producto

Tapón de liberación rápida interno para sellar un sistema de tuberías; adecuado para cierre permanente o temporal; tuerca de mariposa para apretar; el tornillo hueco también sirve como conexión de prueba para la prueba de presión de agua; adecuado para instalación horizontal o vertical; material resistente a UV y a la intemperie.

### Ilustración técnica



### Dimensionamiento

A   Rango de sujeción	108-120 mm
B   Puerto de prueba	1/2 Pulgada
L   Longitud	100 mm

### Especificación

Densidad de presión	0,5 bar
Peso	0.478 kg
Material	EPDM, Aluminio

### Marcado CE

de acuerdo a	EN 681-1
--------------	----------

### Resistencia

Resistente al calor	120 °C
Resistente al frío	-40 °C
Resistente a los rayos UV	✓
Apto para uso en el suelo	✓
Adecuado para montaje empotrado	✓

