



## HOJA DE DATOS DEL PRODUCTO

### Vista del producto



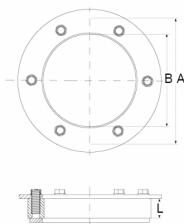
### Información del producto

Grupo de artículos	Sello redondo CMS-SF
Número de artículo	<b>CRA21163V2A</b>
EAN / GTIN	4260391372148
Designación	Sello redondo CMS30-SF, DN 50mm for OD 0-25mm

### Descripción del producto

Conductor con brida grande, aproximadamente 10mm alrededor; tamaños libremente seleccionables: para instalación en perforaciones de núcleo o tubos de revestimiento; para el paso de diferentes medios (tubos, cables, etc.); resistente al agua a presión y no a presión; pernos soldados para una estabilidad óptima y protección contra la corrosión; material resistente a UV y a la intemperie.

### Ilustración técnica



### Dimensionamiento

A   Taladrar el núcleo	50 mm
B   Tubo de medios	0-25 mm
L   Junta	30 mm

### Especificación

Densidad de presión	2.5 bar
Peso	variable
Material	EPDM, Acero inoxidable (AISI 304)

### Pruebas / Aprobación

Pruebas / Aprobación	MPA
----------------------	-----

### Resistencia

Resistente a los rayos UV	✓
Apto para uso en el suelo	✓
Adecuado para montaje empotrado	✓

