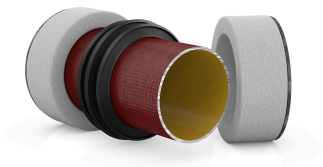




## HOJA DE DATOS DEL PRODUCTO

### Vista del producto



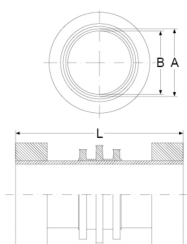
### Información del producto

Grupo de artículos	Conducto de pared SML
Número de artículo	<b>CRA22204</b>
EAN / GTIN	4260182347515
Designación	Conducto de pared SML DN 110, 24cm

### Descripción del producto

Para la instalación en muros de concreto impermeables; para conectar tubos SML en ambos lados; tubo de alcantarillado de hierro fundido gris según DIN EN 877; sello de 3 costillas Crassus termosellado a presión para evitar la entrada de olores, gas o agua; núcleo de escotadura de poliestireno bilateral en los extremos, así como tapa de plástico como ayuda de instalación

### Ilustración técnica



### Dimensionamiento

A   Diámetro externo	110 mm
B   Dimensión de tubería	103 mm
L   Longitud	240 mm

### Especificación

Densidad de presión	2.5 bar
Peso	2.6 kg
Material	Hierro fundido gris, EPDM

<b>Pruebas / Aprobación</b>	MPA
-----------------------------	-----

### Resistencia

Resistente a los rayos UV	✓
Apto para uso en el suelo	✓
Adecuado para montaje empotrado	✓

