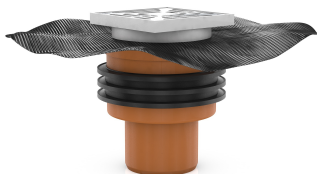




## PRODUKTDATENBLATT

### Produktansicht



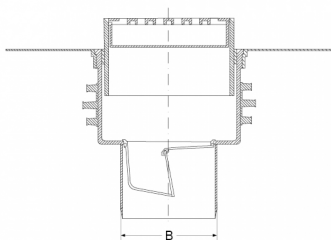
### Produktinformationen

Artikelgruppe	Bodenablauf mit Folienflansch
Artikelnummer	<b>CRA22803</b>
EAN / GTIN	4260431850209
Bezeichnung	Bodenablauf KG mit Folienflansch Frostsicher

### Produktbeschreibung

Zum Einbau im Außenbereich für Flächen ohne Fahrverkehr; für den Ablauf von Grauwasser; Ablaufleistung: 1,67 l/s; mit druckwasserdichter, umlaufender Crassus 3-Stegdichtung; Folienflansch öl- und bitumenbeständig (d = ca. 50 cm); verschraubbarem Edelstahlrost Klasse K3 (belastbar bis max. 300 kg) 15x15 cm; frostsichere Geruchssperre, Schlammfangsieb und Bauzeitschutzdeckel; Bauhöhe: Ablauf ca. 110 mm, Aufsatzrahmen von 30-70 mm stufenlos verstell- und verdrehbar; Anschluss: PVC Rohre DN 110 senkrecht; nach DIN 1253; nach DIN 18533 W1-E und W2.1-E

### Technische Abbildung



### Bemaßung

A   Kunststoffrost	150x150 mm
B   Anschlussrohr ø	DN 110 mm

### Spezifikation

Druckdichte	2.5 bar
Gewicht	1.1 kg
Material	KG-Rohr (PVC), Rostfreier Edelstahl V2A, EPDM

<b>Prüfung / Zulassung</b>	MPA
----------------------------	-----

### Beständigkeit

UV-beständig	✓
Erdreichgeeignet	✓
Unterputzgeeignet	✓

