



PRODUKTDATENBLATT

Produktansicht



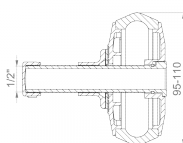
Produktinformationen

Artikelgruppe	Schnellverschlussstopfen PVC
Artikelnummer	CRA18641
EAN / GTIN	4260182345672
Bezeichnung	Schnellverschlussstopfen CSV 100 PVC

Produktbeschreibung

Innenliegender Schnellverschlussstopfen zum Verschluss eines Rohrsystems; als permanenter oder vorübergehender Verschluss geeignet; Flügelmutter zum verspannen; Hohlschraube dient gleichzeitig als Prüfanschluss zur Wasserdruckprobe; für waagerechten bzw. senkrechten Einbau geeignet; UV- und witterungsbeständiges Material

Technische Abbildung



Bemaßung

A Spannbereich	95-110 mm
B Prüfanschluss	1/2 Zoll
L Länge	100 mm

Spezifikation

Druckdichte	0,5 bar
Gewicht	0.14 kg
Material	EPDM, PVC (grau)

CE-Kennzeichnung

gemäß / according to	EN 681-1
----------------------	----------

Beständigkeit

Wärmebeständig	95 °C
Kältebeständig	-40 °C
UV-beständig	✓
Erdreichgeeignet	✓
Unterputzgeeignet	✓

