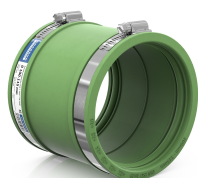




FICHE TECHNIQUE DU PRODUIT

Vue du produit



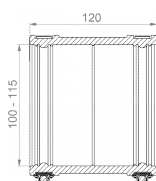
Informations sur le produit

Groupe d'articles	Raccords CDC FKM
Número d'article	CRA14028FKM
EAN / GTIN	4260431851398
Désignation	Raccord CDC 115 FKM

Description du produit

Adaptateur externe pour connecter deux systèmes de tuyauterie de mêmes dimensions de tuyaux (DN), ainsi que pour des matériaux ou des structures de surface identiques ou différents; lèvres d'étanchéité réductrices de bruit; adapté pour une installation horizontale ou verticale; convient pour une utilisation sous plâtre, dans le béton et le sol; matériau résistant aux UV et aux intempéries.

Illustration technique



Cotation

A Plage de serrage	100-115 mm
L Longueur	120 mm

Spécification

Densité de pression	0,6 bar
Densité de pression sous vide	-0,3 bar
Résistance au lavage haute pression	120 bar
Embout de clé à douille	SW 8 mm
Couple de serrage	6,0 Nm
Poids	0.7 kg
Matériau	FKM, Acier inoxydable (AISI 304)

Marquage CE

selon	ISO 1629, ASTM D 1418
-------	-----------------------

Résistance

Résistant à la chaleur	200 °C
Résistant au froid	-25 °C
Résistant aux UV	✓
Adapté à une utilisation souterraine	✓
Adapté à l'encastrement	✓

