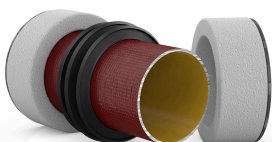




FICHE TECHNIQUE DU PRODUIT

Vue du produit



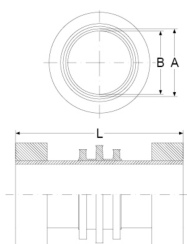
Informations sur le produit

Groupe d'articles	Passage murale SML
Numéro d'article	CRA22204
EAN / GTIN	4260182347515
Désignation	Passage murale SML DN 110, 24cm

Description du produit

Pour l'installation dans des murs en béton imperméables ; pour raccorder des tubes SML des deux côtés ; tuyau d'égout en fonte grise selon la norme DIN EN 877 ; joint à 3 nervures Crassus étanche à l'eau sous pression, circonférentiel pour empêcher l'infiltration d'odeurs, de gaz ou d'eau ; noyau en polystyrène bilatéral à chaque extrémité ainsi que couvercle en plastique comme aide à l'installation

Illustration technique



Cotation

A Diamètre extérieur	110 mm
B Dimension du tubes	103 mm
L Longueur	240 mm

Spécification

Densité de pression	2.5 bar
Poids	2.6 kg
Matériau	Fonte grise, EPDM

Contrôle / Homologation

MPA

Résistance

Résistant aux UV	✓
Adapté à une utilisation souterraine	✓
Adapté à l'encastrement	✓

