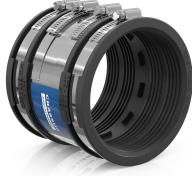




ورقة بيانات المنتج

عرض المنتج



معلومات المنتج

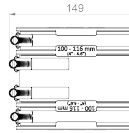
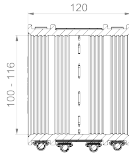
التعيين CSC 116 اقتران قياسي مُعزز

رقم المادة **CRA14037**

وصف المنتج

وكذلك للمواد والهياكل (DN) محول خارجي لربط نظامين للأنايبب بنفس أبعاد الأنايبب السطحية المتشابهة أو المختلفة؛ مناسب للأحمال العالية لقوة القص؛ يجب تعويض فروق ! شفاه ختم تقليل Crassus قطر الخارجي الأكثر من 10 مم باستخدام حلقات تعويض الضوضاء؛ مناسب للتركيب الأفقي أو العمودي؛ مناسب للاستخدام تحت الجص، في الخرسانة والترية؛ مادة مقاومة للأشعة فوق البنفسجية والعوامل الجوية

رسم توضيحي فني



مقاس

نطاق لقط | A 100-115 مم

الطول | L 120 مم

مواصفات

مقاومة الضغط 2.5 bar / 36.3 PSI

محكم ضد ضغط الفراغ -0,3 bar

مقاومة الغسيل عالي الضغط 120 bar

مفتاح القابس SW 8 mm

عزم الدوران للربط 6,0 Nm

(الانحراف الزاوي (الأقصى) 5,0°

(عمق الإدخال (الحد الأدنى) 50 mm

معياري متعلق بالمنتج EN 681-1, EN 16397

الوزن 0.704 kg

مادة فولاذ مقاوم للصدأ (AISI 304) NBR

المقاومة

Temperaturbeständigkeit -40 / 120 °C

مقاوم للأشعة فوق البنفسجية ✓

مناسب للاستخدام تحت الأرض ✓

مناسب للتركيب المستوي ✓

