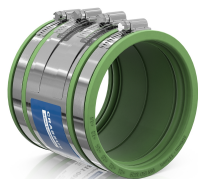




## PRODUKTDATENBLATT

### Produktansicht



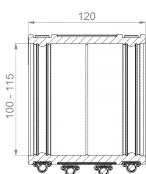
### Produktinformationen

Artikelgruppe	Schlauchadapter Typ 2B FKM
Artikelnummer	<b>CRA14037FKM</b>
EAN / GTIN	4260431851619
Bezeichnung	Schlauchadapter Typ 2B CSC 115 FKM

### Produktbeschreibung

Außenliegender Adapter zur Verbindung zweier Rohrsysteme für gleiche Rohrdimensionen (DN) sowie für gleiche oder unterschiedliche Werkstoffe und Oberflächenstrukturen; für hohe Scherkraftbelastungen geeignet; Außendurchmesser-Differenzen von mehr als 10 mm sind mit Crassus Ausgleichsrings auszugleichen; geräuschreduzierende Dichtlippen; für waagerechten bzw. senkrechten Einbau geeignet; für den Einsatz Unterputz, im Beton und Erdreich geeignet; UV- und witterungsbeständiges Material

### Technische Abbildung



### Bemaßung

A   Spannbereich	100-115 mm
L   Länge	120 mm

### Spezifikation

Druckdichte	2,5 bar
Vakuumdruckdichte	-0,3 bar
Hochdruckspülfestigkeit	120 bar
Steckschlüsseinsatz	SW 8 mm
Anzugsdrehmoment	6,0 Nm
Gewicht	0.7 kg
Material	FKM, Rostfreier Edelstahl V2A

### CE-Kennzeichnung

gemäß / according to	ISO 1629, ASTM D 1418
----------------------	-----------------------

### Beständigkeit

Wärmebeständig	200 °C
Kältebeständig	-25 °C
UV-beständig	✓
Erdreichgeeignet	✓
Unterputzgeeignet	✓

