



SCHEMA DATI DEL PRODOTTO

Visualizzazione prodotto



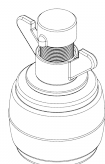
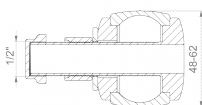
Informazioni sul prodotto

| | |
|-----------------|------------------------|
| Gruppo articolo | Tappo interno CSV (AL) |
| Numero articolo | CRA18620 |
| EAN / GTIN | 4260431854276 |
| Designazione | Tappo interno CSV 60 |

Descrizione prodotto

Tappo a sgancio rapido interno per sigillare un sistema di tubazioni; adatto per chiusura permanente o temporanea; dado a farfalla per serrare; la vite cava serve anche come connessione di prova per il test della pressione dell'acqua; adatto per installazione orizzontale o verticale; materiale resistente agli UV e alle intemperie.

Illustrazione tecnica



Dimensionamento

| | |
|------------------------|-------------|
| A Gamma di serraggio | 48-62 mm |
| B Porta di prova | 1/2 Pollice |
| L Lunghezza | 100 mm |

Specifica

| | |
|----------------------|-----------------|
| Densità di pressione | 0,5 bar |
| Peso | 0.16 kg |
| Materiale | EPDM, Alluminio |

Marcatura CE

| | |
|---------|----------|
| secondo | EN 681-1 |
|---------|----------|

Resistenza

| | |
|---------------------------------|--------|
| Resistente al calore | 120 °C |
| Resistente al freddo | -40 °C |
| Resistente ai raggi UV | ✓ |
| Adatto all'uso nel terreno | ✓ |
| Adatto per installazione a filo | ✓ |

