



SCHEMA DATI DEL PRODOTTO

Visualizzazione prodotto



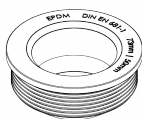
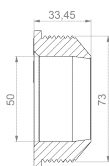
Informazioni sul prodotto

Gruppo articolo	Adattatore in gomma CGA
Numero articolo	CRA10005
EAN / GTIN	4260182340059
Designazione	Adattatore in gomma CGA 73 50

Descrizione prodotto

Adattatore interno per collegare e ridurre due sistemi di tubazione di diversi diametri esterni o interni, materiali o strutture superficiali; la connessione si adatta sempre a un diametro esterno del tubo o in un diametro interno del tubo (riduzione); compatibile con altri adattatori Crassus; riduzione del rumore; adatto per l'installazione orizzontale o verticale; adatto per l'uso sotto intonaco, nel calcestruzzo e nel terreno; materiale resistente agli UV e alle intemperie.

Illustrazione tecnica



Dimensionamento

A Gamma di serraggio	73 mm
B Campo di serraggio	50 mm
L Lunghezza	33 mm

Specifica

Densità di pressione	0,5 bar
Densità di pressione del vuoto	-0,3 bar
Resistenza al lavaggio ad alta pressione	120 bar
Peso	0.071 kg
Materiale	EPDM

Marcatura CE

secondo	EN 681-1
---------	----------

Resistenza

Resistente al calore	140 °C
Resistente al freddo	-60 °C
Resistente ai raggi UV	✓
Adatto all'uso nel terreno	✓
Adatto per installazione a filo	✓

