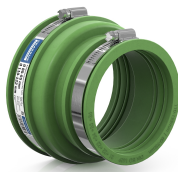


製品データシートをPDFファイル  
で

## 製品データシート

## 製品ビュー



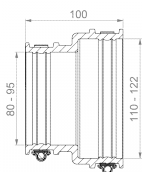
## 製品情報

|            |                          |
|------------|--------------------------|
| 商品グループ     | アダプターカップリング CAC FKM      |
| 記事番号       | <b>CRA12040FKM</b>       |
| EAN / GTIN | 4260431851435            |
| 設定         | アダプターカップリング CAC 1221 FKM |

## 製品の説明

異なる外径、材質、または表面構造を持つ二つの配管システムを接続するための外部アダプター；異なる管径を縮小するために；水平または垂直設置に適しています；漆喰、コンクリート、土壌での使用に適しています□UVおよび耐候性の材料。

## 技術図



## 寸法

|            |            |
|------------|------------|
| A   スパン範囲  | 110-122 mm |
| B   クランプ範囲 | 80-95 mm   |
| L   長さ     | 100 mm     |

## 仕様

|              |                        |
|--------------|------------------------|
| 圧力密度         | 0,6 bar                |
| 真空圧力密度       | -0,3 bar               |
| 高圧洗浄耐性       | 120 bar                |
| ソケットレンチインサート | SW 8 mm                |
| 締付トルク        | 6,0 Nm                 |
| 重さ           | 0.5 kg                 |
| 材料           | FKM, ステンレス鋼 (AISI 304) |

## CEマーキング

|     |                       |
|-----|-----------------------|
| による | ISO 1629, ASTM D 1418 |
|-----|-----------------------|

## 耐性

|              |        |
|--------------|--------|
| 耐熱           | 200 °C |
| 寒冷に耐える       | -25 °C |
| UV耐性         | ✓      |
| 地下使用に適しています  | ✓      |
| 埋込み設置に適しています | ✓      |

