



製品データシート

製品ビュー



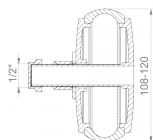
製品情報

商品グループ	内側エンドキャップ CSV (AL)
記事番号	CRA18625
EAN / GTIN	4260182343173
設定	内側エンドキャップ CSV 114

製品の説明

パイピングシステムを密閉するための内部クイックリリースプラグ；永続的または一時的な閉鎖に適しています；翼ナットで締める；ホロースクリューは同時に水圧テストのテスト接続としても機能します；水平または垂直の取り付け

技術図



寸法

A スパン範囲	108-120 mm
B テストポート	1/2 インチ
L 長さ	100 mm

仕様

圧力密度	0,5 bar
重さ	0.478 kg
材料	EPDM, アルミニウム [Al]

CEマーキング

による	EN 681-1
-----	----------

耐性

耐熱	120 °C
寒冷に耐える	-40 °C
UV耐性	✓
地下使用に適しています	✓
埋込み設置に適しています	✓

