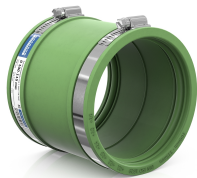


製品データシートをPDFファイル  
で

## 製品データシート

## 製品ビュー



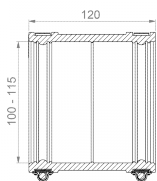
## 製品情報

商品グループ	スタンダードカップリング CDC FKM
記事番号	<b>CRA14028FKM</b>
EAN / GTIN	4260431851398
設定	スタンダードカップリング CDC 115 FKM

## 製品の説明

同じ管径[DN]の二つの配管システムを接続するための外部アダプター、同様に同じまたは異なる材質や表面構造にも適用；騒音を低減するシールリップ；水平または垂直設置に適しています；漆喰、コンクリート、土壌での使用に適しています[UVおよび耐候性のある材料。

## 技術図



## 寸法

A   スパン範囲	100-115 mm
L   長さ	120 mm

## 仕様

圧力密度	0,6 bar
真空圧力密度	-0,3 bar
高圧洗浄耐性	120 bar
ソケットレンチインサート	SW 8 mm
締付トルク	6,0 Nm
重さ	0.7 kg
材料	FKM, ステンレス鋼 (AISI 304)

## CEマーキング

による	ISO 1629, ASTM D 1418
-----	-----------------------

## 耐性

耐熱	200 °C
寒冷に耐える	-25 °C
UV耐性	✓
地下使用に適しています	✓
埋込み設置に適しています	✓

