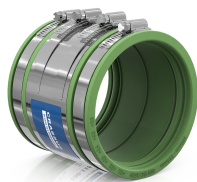


製品データシートをPDFファイル
で

製品データシート

製品ビュー



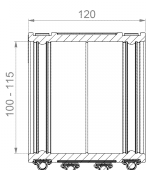
製品情報

商品グループ	スタンダードカップリング CSC FKM
記事番号	CRA14037FKM
EAN / GTIN	4260431851619
設定	スタンダードカップリング CSC 115 FKM

製品の説明

同じ管径[DN]の二つの配管システムを接続するための外部アダプター、同様に同じまたは異なる材質や表面構造にも適用；高いせん断力荷重に適しています[10mmを超える外径差はCrassus補償リングで補償する必要があります；騒音を低減するシールリップ；水平または垂直設置に適しています；漆喰、コンクリート、土壌での使用に適しています[UVおよび耐候性のある材料。

技術図



寸法

A スパン範囲	100-115 mm
L 長さ	120 mm

仕様

圧力密度	2,5 bar
真空圧力密度	-0,3 bar
高圧洗浄耐性	120 bar
ソケットレンチインサート	SW 8 mm
締付トルク	6,0 Nm
重さ	0.7 kg
材料	FKM, ステンレス鋼 (AISI 304)

CEマーキング

による	ISO 1629, ASTM D 1418
-----	-----------------------

耐性

耐熱	200 °C
寒冷に耐える	-25 °C
UV耐性	✓
地下使用に適しています	✓
埋込み設置に適しています	✓

