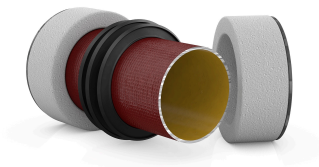


製品データシートをPDFファイル
で

製品データシート

製品ビュー



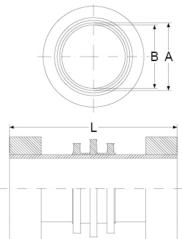
製品情報

商品グループ	壁通り穴 SML
記事番号	CRA22204
EAN / GTIN	4260182347515
設定	壁通り穴 SML DN 110, 24cm

製品の説明

防水性のあるコンクリート壁に取り付けるため、両側にSMLパイプを接続するためのものDIN EN 877に準拠した灰色鋳鉄排水管；圧力防水性、周囲にCrassus 3リプシールを備え、臭気、ガス、または水の侵入を防止する；両側にスチロフォームのくぼみコアが端にあり、プラスチック製のカバーが取り付け補助として使用されます

技術図



寸法

A 外径	110 mm
B パイプ寸法	103 mm
L 長さ	240 mm

仕様

圧力密度	2.5 bar
重さ	2.6 kg
材料	グレーキャストアイアン, EPDM
テスト/承認	MPA

耐性

UV耐性	✓
地下使用に適しています	✓
埋込み設置に適しています	✓

