



## FICHE TECHNIQUE DU PRODUIT

### Vue du produit



### Informations sur le produit

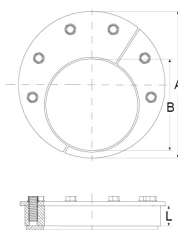
Désignation Joints à compression CMS30-E, DN 50mm  
for OD 0-25mm

Numéro d'article **CRA21191V2A**

### Description du produit

Passage excentrique partagé avec des tailles librement sélectionnables : pour l'installation dans des trous de forage de base ou des tubes de tubage ; pour le passage de différents médias (tubes, câbles, etc.) ; résistant à l'eau sous pression et non sous pression ; boulons soudés pour une stabilité optimale et une protection contre la corrosion ; matériau résistant aux UV et aux intempéries.

### Illustration technique



### Cotation

|                     |         |
|---------------------|---------|
| A   Carottage       | 50 mm   |
| B   Tuyau de médias | 0-25 mm |
| L   Joint           | 30 mm   |

### Spécification

|                          |                                   |
|--------------------------|-----------------------------------|
| Étanchéité à la pression | 5.0 bar / 72.5 PSI                |
| Poids                    | variable                          |
| Matériau                 | EPDM, Acier inoxydable (AISI 304) |

**Contrôle / Homologation** MPA

### Résistance

|                                      |   |
|--------------------------------------|---|
| Résistant aux UV                     | ✓ |
| Adapté à une utilisation souterraine | ✓ |
| Adapté à l'encastrement              | ✓ |

