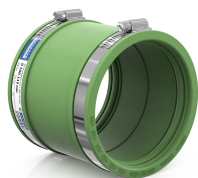




FICHE TECHNIQUE DU PRODUIT

Vue du produit



Informations sur le produit

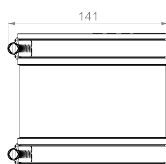
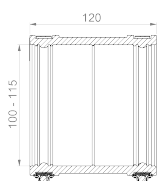
Désignation Raccord CDC 115 FKM

Numéro d'article **CRA14028FKM**

Description du produit

Adaptateur externe pour connecter deux systèmes de tuyauterie de mêmes dimensions de tuyaux (DN), ainsi que pour des matériaux ou des structures de surface identiques ou différents; lèvres d'étanchéité réductrices de bruit; adapté pour une installation horizontale ou verticale; convient pour une utilisation sous plâtre, dans le béton et le sol; matériau résistant aux UV et aux intempéries.

Illustration technique



Cotation

A | Plage de serrage 100-115 mm

L | Longueur 120 mm

Spécification

Étanchéité à la pression 0.6 bar / 8.7 PSI

Étanchéité sous vide -0,3 bar

Résistance au lavage haute pression 120 bar

Embout de clé à douille SW 8 mm

Couple de serrage 6,0 Nm

Déviat ion angulaire (max.) 5,0°

Profondeur d'insertion (min.) 35 mm

Norme relative aux produits ISO 1629, ASTM D 1418

Poids 0.7 kg

Matériau FKM, Acier inoxydable (AISI 304)

Résistance

Temperaturbeständigkeit -40 / 120 °C

Résistant aux UV ✓

Adapté à une utilisation souterraine ✓

Adapté à l'encastrement ✓

