



Ürün veri sayfası PDF dosyası olarak

## ÜRÜN VERİ TABLOSU

## Ürün görünümü



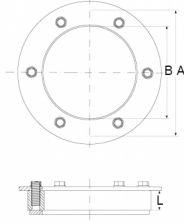
## Ürün bilgileri

Ürün grubu	Basınçlı Conta CMS-SF
Makale numarası	<b>CRA21163V2A</b>
EAN / GTIN	4260391372148
Tanım	Basınçlı Conta CMS30-SF, DN 50mm for OD 0-25mm

## Ürün açıklaması

Yaklaşık olarak her yönü 10 mm olan büyük flanşlı geçiş; serbest seçilebilir boyutlarla: çekirdek deliklerine veya kasa borularına montaj için; farklı medyaların (borular, kablolar vb.) geçişi için; basınçlı ve basınçsız suya karşı dayanıklı; kaynaklı cıvatalar optimum stabilite ve korozyon koruması için; UV ve hava koşullarına dayanıklı malzeme.

## Teknik çizim



## Boyutlandırma

A   Karot delme	50 mm
B   Medya borusu	0-25 mm
L   Conta	30 mm

## Özellik

Basınç yoğunluğu	2.5 bar
Ağırlık	değişken
Malzeme	EPDM, Paslanmaz çelik (AISI 304)

## Test / Onay

MPA

## Direnc

UV-dayanıklı	✓
Yeraltı kullanımına uygun	✓
Gömme montaja uygun	✓

