



Ürün veri sayfası PDF dosyası olarak

ÜRÜN VERİ TABLOSU

Ürün görünümü



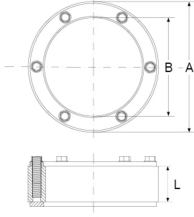
Ürün bilgileri

Ürün grubu	Basınçlı Conta CMS
Makale numarası	CRA21107V2A
EAN / GTIN	4260391371585
Tanım	Basınçlı Conta CMS30, DN 50mm for OD 0-25mm

Ürün açıklaması

Serbest seçilebilir boyutlara sahip geçiş: çekirdek deliklerine veya kasa borularına montaj için; farklı medyaların (borular, kablolar vb.) geçişi için; basınçlı ve basınçsız suya karşı; optimum stabilite ve korozyon koruması için kaynaklı cıvatalar; UV ve hava koşullarına dayanıklı malzeme.

Teknik çizim



Boyutlandırma

A Karot delme	50 mm
B Medya borusu	0-25 mm
L Conta	30 mm

Özellik

Basınç yoğunluğu	2.5 bar
Ağırlık	değişken
Malzeme	EPDM, Paslanmaz çelik (AISI 304)

Test / Onay

MPA

Direnc

UV-dayanıklı	✓
Yeraltı kullanımına uygun	✓
Gömme montaja uygun	✓

