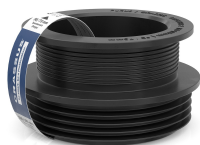




Технічний опис продукту у форматі PDF

ІНФОРМАЦІЙНИЙ ЛИСТОК ПРОДУКТУ

Вигляд продукту



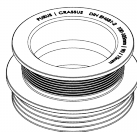
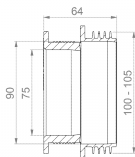
Інформація про продукт

Група товару	Перехід вставний Комбінований СКА
Номер товару	CRA10014
EAN / GTIN	4260182340141
Найменування	Перехід вставний Комбінований СКА 100-105 90/75

Опис продукту

Внутрішній адаптер для з'єднання та зменшення двох систем трубопроводів різних зовнішніх або внутрішніх діаметрів, матеріалів або структур поверхонь; з'єднання завжди відбувається на зовнішній діаметр труби або в внутрішній діаметр труби (зменшення); декілька можливостей комбінування на адаптер; підходить для горизонтального або вертикального монтажу; сумісний з іншими адаптерами Crassus; підходить для використання під штукатуркою, у бетоні та в ґрунті; матеріал стійкий до УФ і погодних умов; знижує шум.

Технічне зображення



Розмір

A діапазон затиску	100-105 мм
B діапазон затиску	90 / 75 мм
L довжина	65 мм

Специфікація

Густина тиску	0,5 bar
Густина вакуумного тиску	-0,3 bar
Стійкість до високого тиску при промиванні	120 bar
Вага	0.125 kg
Матеріал	TPE

Позначення CE

згідно з	EN 681-2
----------	----------

Стійкість

Термостійкий	140 °C
Морозостійкий	-60 °C
Стійкий до УФ-випромінювання	✓
Придатний для використання у ґрунті	✓
Придатний для вбудованого монтажу	✓

