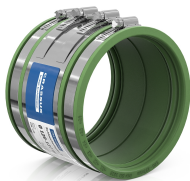




ІНФОРМАЦІЙНИЙ ЛИСТОК ПРОДУКТУ

Вигляд продукту



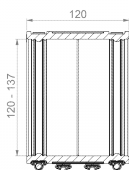
Інформація про продукт

Група товару	З'єднувач CSC FKM
Номер товару	CRA14039FKM
EAN / GTIN	4260431851626
Найменування	З'єднувач CSC 137 FKM

Опис продукту

Зовнішній адаптер для з'єднання двох систем трубопроводів з однаковими розмірами труб (DN), а також для однакових або різних матеріалів і структур поверхонь; підходить для високих навантажень на зсув; різниці в зовнішньому діаметрі більше 10 мм повинні компенсуватися за допомогою компенсаційних кілець Crassus; ущільнювальні губи, що знижують шум; підходить для горизонтального або вертикального монтажу; підходить для використання під штукатуркою, у бетоні та в ґрунті; матеріал стійкий до УФ і погодних умов.

Технічне зображення



Розмір

A діапазон затиску	120-137 мм
L довжина	120 мм

Специфікація

Густина тиску	2,5 bar
Густина вакуумного тиску	-0,3 bar
Стійкість до високого тиску при промиванні	120 bar
Вкладка для головки ключа	SW 8 mm
Крутний момент	6,0 Nm
Вага	0.7 kg
Матеріал	FKM, Нержавіюча сталь (AISI 304)

Позначення CE

згідно з	ISO 1629, ASTM D 1418
----------	-----------------------

Стійкість

Термостійкий	200 °C
Морозостійкий	-25 °C
Стійкий до УФ-випромінювання	✓
Придатний для використання у ґрунті	✓
Придатний для вбудованого монтажу	✓

