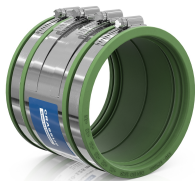




Технічний опис продукту у форматі PDF

## ІНФОРМАЦІЙНИЙ ЛИСТОК ПРОДУКТУ

### Вигляд продукту



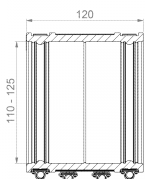
### Інформація про продукт

Група товару	З'єднувач CSC FKM
Номер товару	<b>CRA14109FKM</b>
EAN / GTIN	4260431851831
Найменування	З'єднувач CSC 125 FKM

### Опис продукту

Зовнішній адаптер для з'єднання двох систем трубопроводів з однаковими розмірами труб (DN), а також для однакових або різних матеріалів і структур поверхонь; підходить для високих навантажень на зсув; різниці в зовнішньому діаметрі більше 10 мм повинні компенсуватися за допомогою компенсаційних кілець Crassus; ущільнювальні губи, що знижують шум; підходить для горизонтального або вертикального монтажу; підходить для використання під штукатуркою, у бетоні та в ґрунті; матеріал стійкий до УФ і погодних умов.

### Технічне зображення



### Розмір

A   діапазон затиску	110-125 мм
L   довжина	120 мм

### Специфікація

Густина тиску	2,5 bar
Густина вакуумного тиску	-0,3 bar
Стійкість до високого тиску при промиванні	120 bar
Вкладка для головки ключа	SW 8 mm
Крутний момент	6,0 Nm
Вага	0.9 kg
Матеріал	FKM, Нержавіюча сталь (AISI 304)

### Позначення CE

згідно з	ISO 1629, ASTM D 1418
----------	-----------------------

### Стійкість

Термостійкий	200 °C
Морозостійкий	-25 °C
Стійкий до УФ-випромінювання	✓
Придатний для використання у ґрунті	✓
Придатний для вбудованого монтажу	✓

